



PRÉFET DU RHÔNE

**Direction départementale
de la protection des
populations
du Rhône**

**Service
Protection et santé animales**

INFLUENZA AVIAIRE
**Courrier aux maires des communes situées
en zone à risque particulier**

Suivi par : valérie chevrie

*à rappeler dans toute
correspondance*

Départ : VC16070

Objet : Influenza aviaire - Passage de niveau de risque "négligeable" à "élevé" et mise en place de mesures de prévention dans les élevages non commerciaux.

Références réglementaires :

Arrêté ministériel du 8 février 2016 modifié relatif aux mesures de biosécurité applicables dans les exploitations de volailles et d'autres oiseaux captifs dans le cadre de la prévention contre l'influenza aviaire.

Arrêté ministériel du 16 mars 2016 modifié relatif aux niveaux du risque épizootique en raison de l'infection de l'avifaune par un virus de l'influenza aviaire hautement pathogène et aux dispositifs associés de surveillance et de prévention chez les volailles et autres oiseaux captifs.

Lyon, le 18 novembre 2016

Madame le Maire, Monsieur le Maire,

Des cas d'Influenza Aviaire Hautement Pathogène H5N8 HP ont été détectés depuis le 27 octobre sur des oiseaux sauvages et dans des élevages commerciaux en Hongrie, Pologne, Allemagne, Croatie, Pays-Bas, Danemark, et autour du lac de Constance à la frontière entre la Suisse, l'Allemagne et l'Autriche. Le 12 novembre, la Suisse a signalé un cas sur un oiseau sauvage du lac Léman à Lausanne. Le virus a également été détecté en Israël.

Cette situation est inquiétante, tant par la diffusion large des cas détectés que par le caractère très pathogène et contagieux pour les volailles domestiques. La situation est extrêmement évolutive.

Sur avis de l'Agence nationale d'évaluation de la sécurité sanitaire de l'alimentation, de l'environnement et du travail (ANSES), le ministre chargé de l'agriculture, a relevé par arrêté ministériel du 17 novembre 2016 le niveau de risque à "modéré" pour l'ensemble du territoire métropolitain et au niveau "élevé" pour toutes les communes situées dans des zones à risque particulier (zones humides notamment).

Ces zones à risque particulier, définies dans l'arrêté du 16 mars 2016 modifié, cité en référence sont des zones écologiques dans lesquelles la probabilité de l'infection des oiseaux sauvages par un virus de l'Influenza aviaire est jugée plus élevée que dans le reste du territoire. La liste des communes composant ces zones à risque particulier sont définies en annexe 3 de cet arrêté (liste en pièce jointe). **Votre commune est située en zone à risque particulier et les mesures de biosécurité renforcées suivantes s'appliquent.**

Adresse : 245 rue Garibaldi 69422 Lyon cedex 03 - Tél : 04 72 61 37 00 – Fax : 04 72 61 37 24 - Mail : ddpp@rhone.gouv.fr

Horaires d'ouverture : du lundi au vendredi de 9h00 à 12h00 et de 14h00 à 16h00
Accueil téléphonique : du lundi au vendredi de 9h00 à 12h00 et de 13h00 à 16h30
N° Siret : 130 009 178 000 26 Code APE : 8412Z

Concernant les élevages :

- il est rendu obligatoire sans possibilité de dérogation, le **confinement des élevages non-commerciaux (basse cour, volières extérieures d'oiseaux d'ornement, élevages de columbiformes) ou la pose de filets** permettant d'empêcher tout contact entre les oiseaux domestiques et les oiseaux sauvages ;
- **surveiller quotidiennement l'état de santé et la mortalité des oiseaux détenus** pour déceler l'apparition de symptômes de maladie grave (mortalité anormale, baisse de la consommation d'eau ou d'aliment, chute de ponte) ou la présence de cadavres d'oiseaux captifs ou sauvages ;
- déclarer sans délai au vétérinaire sanitaire tout comportement anormal et inexplicable des oiseaux ou tout signe de maladie grave ou mortalité anormale ;
- ne pas utiliser d'eau de surface pour le nettoyage des bâtiments et des matériels d'élevage ainsi que pour l'abreuvement des oiseaux, à moins que cette eau n'ait été traitée pour assurer l'inactivation d'un éventuel virus.

Sont interdits :

- les rassemblements d'oiseaux,
- la mise en mouvement et les lâchers de pigeons,
- l'utilisation et le déplacement des appelants, ainsi que les lâchers de gibier à plume.

Il vous appartient de **recenser les particuliers détenteurs d'élevages non commerciaux** de votre commune (basse cour, volières extérieures d'oiseaux d'ornement, élevage élevages de columbiformes) et de **les informer**. Vous trouverez ci joint une **affiche** reprenant l'ensemble des obligations qu'ils doivent respecter. Je vous engage à en faire une **diffusion** large sur votre commune.

Concernant la surveillance de la mortalité des oiseaux sauvages :

La surveillance est assurée par le réseau SAGIR piloté par l'ONCFS et la fédération des chasseurs (04 74 03 99 79 ou 04 78 47 13 33) :

- à partir d'1 seul cadavre de cygne, d'oiseaux de la famille des anatidés (canards, oies), de laridés (poules d'eaux, foulques...) ou de rallidé (mouettes, goélands)
- ou en cas de mortalité anormale d'autres oiseaux sauvages : au moins 3 oiseaux morts sur un même site en moins d'une semaine),.

La mise en œuvre de ces mesures est essentielle pour éviter l'installation de ce virus sur notre territoire et protéger les élevages contre le risque qu'il représente.

Je vous remercie de faire le nécessaire auprès de vos administrés pour les sensibiliser sur l'importance de ces mesures. Les services de l'Etat restent à votre disposition pour toute information complémentaire.

Je vous prie d'agréer, Madame le Maire, Monsieur le Maire, l'assurance de ma haute considération.

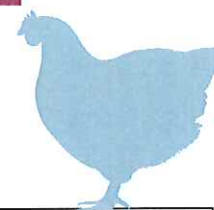
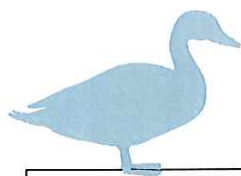
Le Préfet,



Michel Delpuech



RENFORCEMENT DES MESURES DE BIOSÉCURITÉ POUR LUTTER CONTRE L'INFLUENZA AVIAIRE DANS LES BASSES COURS



— Arrêté du 16 novembre 2016 qualifiant le niveau de risque épizootique
— Arrêté du 16 mars 2016 relatif aux dispositifs associés

Devant la recrudescence de cas d'influenza aviaire hautement pathogène en Europe dans l'avifaune sauvage, en tant que détenteurs de volailles ou autres oiseaux captifs destinés uniquement à une utilisation non commerciale, vous devez mettre en place les mesures suivantes :

Si vous êtes dans une commune en risque élevé :

- confiner vos volailles ou mettre en place des filets de protection sur votre basse-cour.

Dans tous les cas :

- exercer une surveillance quotidienne de vos animaux.

Pour connaître la zone dont vous dépendez :

<http://agriculture.gouv.fr/espace-professionnel-mesures-et-indemnisations>

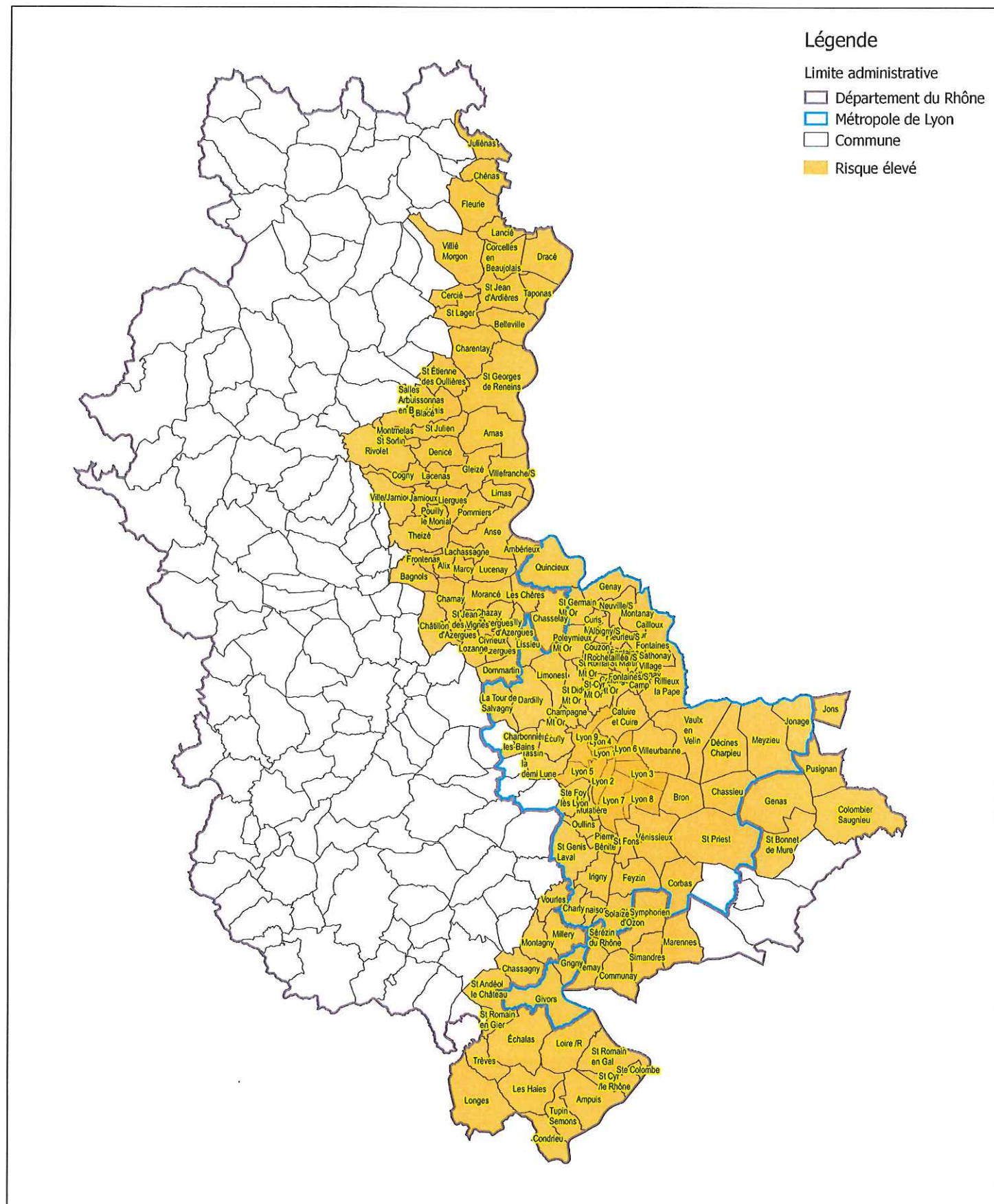
Rubrique : Gestion des nouveaux cas d'influenza aviaire H5 N8 en Europe



Si une mortalité anormale est constatée : conserver les cadavres dans un réfrigérateur en les isolant et en les protégeant et contactez votre vétérinaire ou la direction départementale en charge de la protection des populations.

Par ailleurs l'application des mesures suivantes, en tout temps est rappelée :

- protéger votre stock d'aliments des oiseaux sauvages, ainsi que l'accès à l'approvisionnement en aliments et en eau de boisson de vos volailles ;
- aucune volaille (palmipèdes et gallinacés) de votre basse cour ne doit entrer en contact direct ou avoir accès à des oiseaux sauvages et des volailles d'un élevage professionnel et vous devez limiter l'accès de votre basse cour aux personnes indispensables à son entretien. Ne vous rendez pas dans un autre élevage de volailles sans précautions particulières ;
- il faut protéger et entreposer la litière neuve à l'abri de l'humidité et de toute contamination sans contact possible avec des cadavres. Si les fientes et fumiers sont compostés à proximité de la basse cour, ils ne doivent pas être transportés en dehors de l'exploitation avant une période de stockage de 2 mois. Au-delà de cette période, l'épandage est possible ;
- il faut réaliser un nettoyage régulier des bâtiments et du matériel utilisé pour votre basse cour et ne jamais utiliser d'eaux de surface : eaux de mare, de ruisseau, de pluie collectée... pour le nettoyage de votre élevage.



Sources des données : Direction Départementale de la Protection des Populations du Rhône - 2016 | Autorisation de diffusion : Libre - Reproduction : Libre

Référentiels : BDTOPO 4 - 2016, IGN Paris - Protocole IGN/MEDDTL-MAAPRAT, octobre 2011

INSEE_COM	Commune
69003	ALBIGNY-SUR-SAONE
69004	ALIX
69005	AMBERIEUX
69007	AMPUIS
69009	ANSE
69013	ARNAS
69017	BAGNOLS
69019	BELLEVILLE
69020	BELMONT-D'AZERGUES
69023	BLACE
69029	BRON
69033	CAILLOUX-SUR-FONTAINES
69034	CALUIRE-ET-CUIRE
69036	CERCIE
69040	CHAMPAGNE-AU-MONT-D'OR
69044	CHARBONNIERES-LES-BAINS
69045	CHARENTAY
69046	CHARLY
69047	CHARNAY
69048	CHASSAGNY
69049	CHASSELAY
69050	CHATILLON
69052	CHAZAY-D'AZERGUES
69053	CHENAS
69055	LES CHERES
69059	CIVRIEUX-D'AZERGUES
69061	COGNY
69063	COLLONGES-AU-MONT-D'OR
69064	CONDRIEU
69065	CORCELLES-EN-BEAUJOLAIS
69068	COUZON-AU-MONT-D'OR
69071	CURIS-AU-MONT-D'OR
69072	DARDILLY
69074	DENICE
69076	DOMMARTIN
69077	DRACE
69080	ECHALAS
69081	ECULLY
69084	FLEURIE
69085	FLEURIEU-SUR-SAONE
69087	FONTAINES-SAINT-MARTIN
69088	FONTAINES-SUR-SAONE
69090	FRONTENAS
69091	GIVORS
69092	GLEIZE
69096	GRIGNY
69097	LES HAIES
69100	IRIGNY
69101	JARNIOUX
69103	JULIENAS
69105	LACENAS
69106	LACHASSAGNE
69108	LANCIE
69114	LIERGUES
69115	LIMAS
69116	LIMONEST
69117	LISSIEU
69118	LOIRE-SUR-RHONE
69119	LONGES
69121	LOZANNE
69122	LUCENAY
69381	LYON 1
69382	LYON 2
69383	LYON 3
69384	LYON 4
69385	LYON 5
69386	LYON 6
69387	LYON 7
69388	LYON 8
69389	LYON 9
69125	MARCILLY-D'AZERGUES

69126	MARCY
69133	MILLERY
69136	MONTAGNY
69137	MONTMELAS-SAINT-SORLIN
69140	MORANCE
69142	LA MULATIERE
69143	NEUVILLE-SUR-SAONE
69149	OULLINS
69152	PIERRE-BENITE
69153	POLEYMIEUX-AU-MONT-D'OR
69156	POMMIERS
69159	POUILLY-LE-MONIAL
69163	QUINCIEUX
69167	RIVOLET
69168	ROCHETAILLEE-SUR-SAONE
69172	SALLES-ARBUISSONNAS-EN-BEAUJOLAIS
69179	SAINT-ANDEOL-LE-CHATEAU
69189	SAINTE-COLOMBE
69191	SAINT-CYR-AU-MONT-D'OR
69193	SAINT-CYR-SUR-LE-RHONE
69194	SAINT-DIDIER-AU-MONT-D'OR
69197	SAINT-ETIENNE-DES-OUILLIERES
69199	SAINT-FONS
69202	SAINTE-FOY-LES-LYON
69204	SAINT-GENIS-LAVAL
69206	SAINT-GEORGES-DE-RENEINS
69207	SAINT-GERMAIN-AU-MONT-D'OR
69211	SAINT-JEAN-D'ARDIERES
69212	SAINT-JEAN-DES-VIGNES
69215	SAINT-JULIEN
69218	SAINT-LAGER
69233	SAINT-ROMAIN-AU-MONT-D'OR
69235	SAINT-ROMAIN-EN-GAL
69236	SAINT-ROMAIN-EN-GIER
69242	TAPONAS
69244	TASSIN-LA-DEMI-LUNE
69246	THEIZE
69250	LA TOUR-DE-SALVAGNY
69252	TREVES
69253	TUPIN-ET-SEMONS
69256	VAULX-EN-VELIN
69259	VENISSIEUX
69260	VERNAISON
69264	VILLEFRANCHE-SUR-SAONE
69265	VILLE-SUR-JARNIOUX
69266	VILLEURBANNE
69267	VILLIE-MORGON
69268	VOURLES
69271	CHASSIEU
69272	COMMUNAY
69273	CORBAS
69275	DECINES-CHARPIEU
69276	FEYZIN
69277	GENAS
69278	GENAY
69279	JONAGE
69280	JONS
69281	MARENNES
69282	MEYZIEU
69284	MONTANAY
69285	PUSIGNAN
69286	RILLIEUX-LA-PAPE
69287	SAINT-BONNET-DE-MURE
69290	SAINT-PRIEST
69291	SAINT-SYMPHORIEN-D'OZON
69292	SATHONAY-CAMP
69293	SATHONAY-VILLAGE
69294	SEREZIN-DU-RHONE
69295	SIMANDRES
69296	SOLAIZE
69297	TERNAY
69299	COLOMBIER-SAUGNIEU